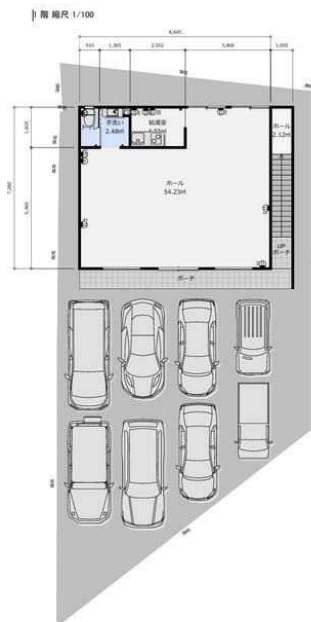


売店舗・事務所(一括)

2階縮尺 1/100



チェックポイント！

- 新築●オーナーチェンジ●トイレ●収納スペース
- プロパンガス●動力あり●駐車場3台分以上

建物延面積
140.42㎡

築年月
2025年08月

引渡可能時期
相談

この図面は物件情報の一部を抜粋して掲載しております。(現況優先)
入居日・引渡日変更や付帯条件、別途料金等が発生する場合がありますのでご確認ください。

最寄駅	杉塘駅		
価格	7,300万円		
物件所在地	熊本県熊本市西区花園3丁目		
交通	熊本市上熊本線 杉塘 徒歩11分		
土地面積	公簿 232.38㎡	私道面積 (共有持分)	
建物	構造・規模	木造 2階建	
	面積	140.42㎡	間取タイプ
	建物名		
土地権利	所有権	施工会社	
総戸数	2戸	築年月	2025年08月
都市計画	市街化区域	用途地域	準工業
建ぺい率	60%	容積率	200%
現況	空	引渡可能時期	相談
駐車場	有		
接道状況 (角地・間口)	南西5.0m 公道 接面14.7m		
設備	トイレ, 収納スペース, プロパンガス, 動力あり, 駐車場3台分以上		
備考	・令和7年8月新築のテナント物件・現在1階：195,000円(税込)・2階：190,000円(税込)で募集中・駐車場8台分有り(縦列区画4区画)1フロア4台無料で募集中 地勢：平坦 利回り：6.32% 年間予定賃料収入：462.00万円 利用駅1：JR鹿児島本線上熊本 徒歩14分		

有限会社佐藤企画

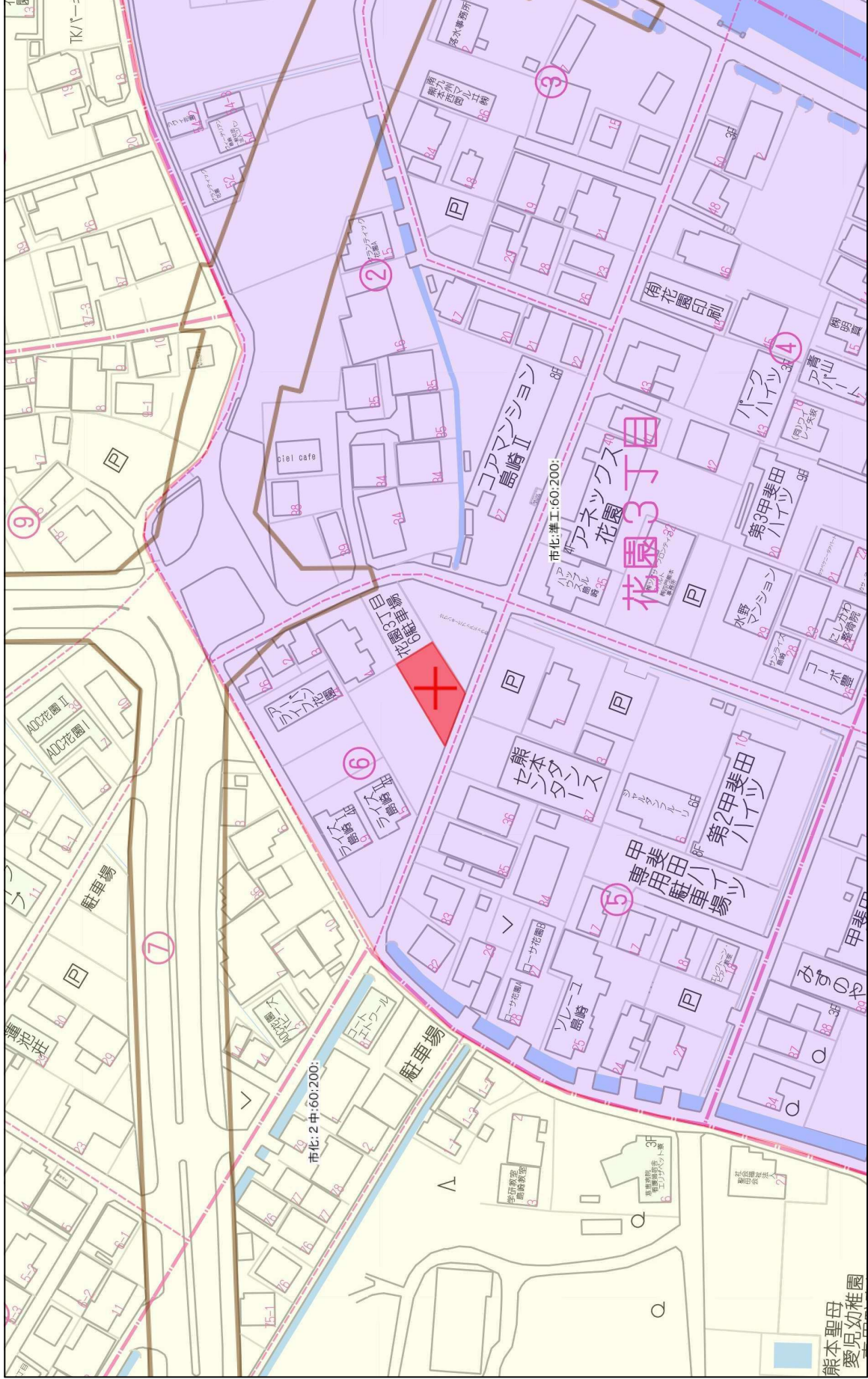
熊本県知事免許(6)第3990号 〒860-0078 熊本県熊本市中央区京町2丁目2-37 伸京ビル302

☎ 096-324-4615 fax 096-324-4645 定休日：土曜日・日曜日 祝日・年末年始

■取引態様：媒介

infosheet 物件番号 69894870099

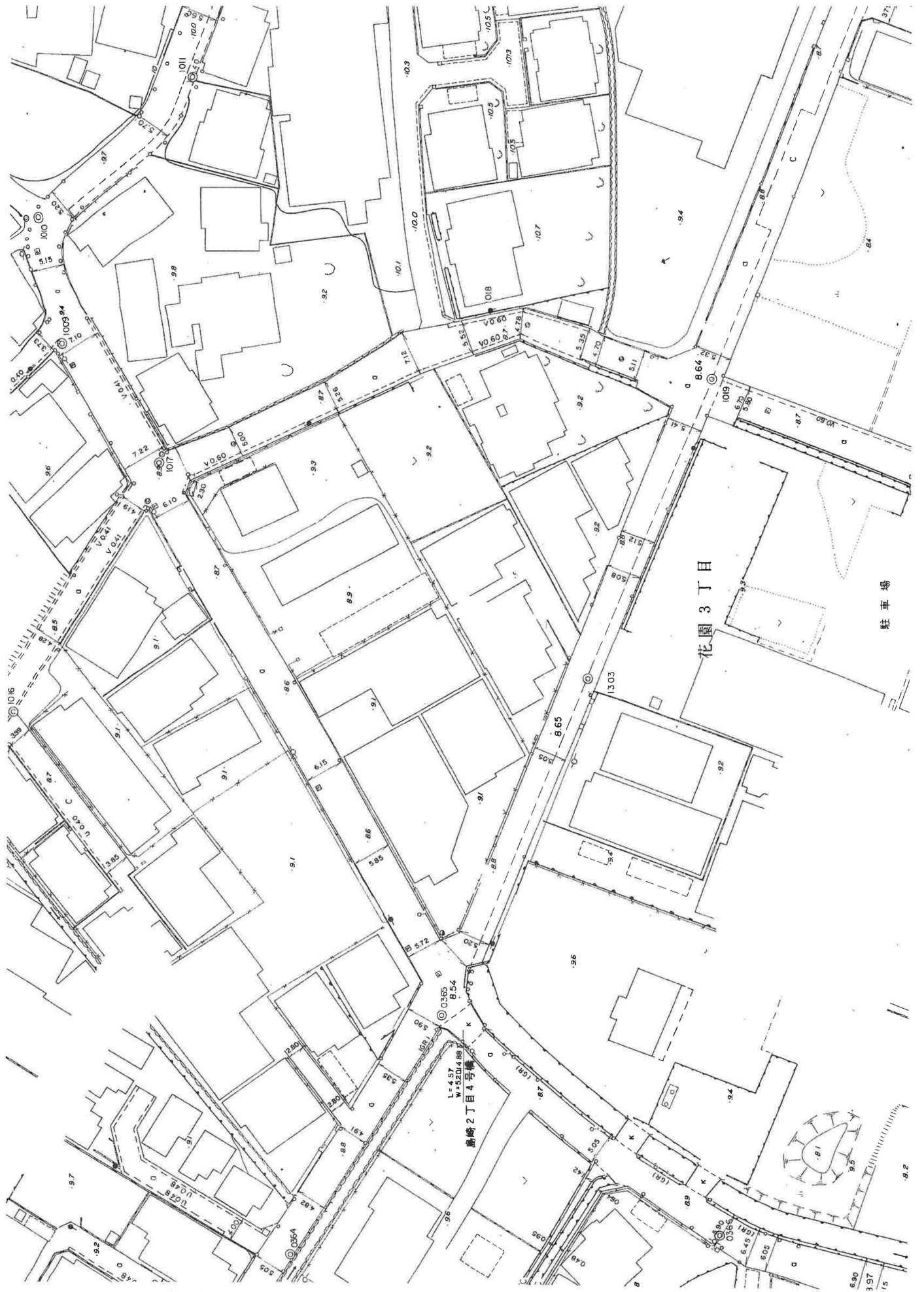
at home



熊本聖母
愛児幼稚園

60m

1:1436



島崎2丁目4号棟
 L=4.87
 W=5.204

花園3丁目

駐車場

6.80
 3.97
 1.5

座標一覧(任意座標系)

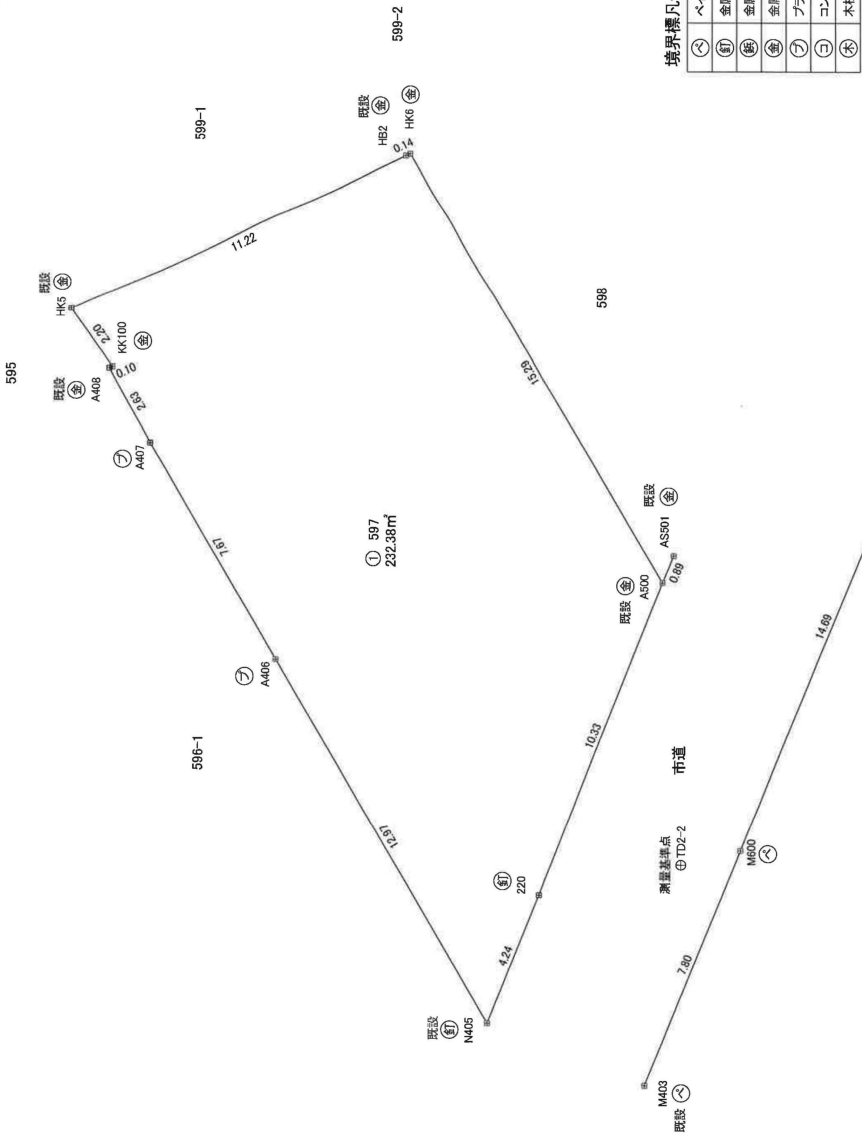
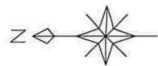
点名	X座標	Y座標	備考
TD2	-20750.833	-28824.295	測量基準点
TD3	-20769.232	-28776.833	測量基準点
TD2-2	-20755.661	-28811.703	測量基準点
AS506	-20762.844	-28797.568	
M600	-20757.479	-28811.249	
M403	-20754.593	-28818.496	

VRS-RTK方式により2022.5.27座標取得 配属業者:エ/ハ

求積表

地番 ① 597	点名		辺長
	X	Y	
HK6	-20747.187	-28789.881	15.29
AS00	-20755.022	-28803.011	10.33
220	-20751.316	-28812.663	4.24
N405	-20749.760	-28816.611	12.97
A406	-20743.168	-28805.431	7.67
A407	-20739.281	-28798.808	2.63
A408	-20737.999	-28796.501	0.10
KK100	-20738.091	-28796.459	2.20
HK5	-20736.859	-28794.695	11.22
HB2	-20747.057	-28789.940	0.14
面積			232.3842955
地積			232.38 m ²

測量基準点
①TD2



境界標凡例

△	ベント
○	金属釘
⊖	金属板
⊕	金属標
⊗	プラスチック杭
⊙	コンクリート杭
⊛	木杭

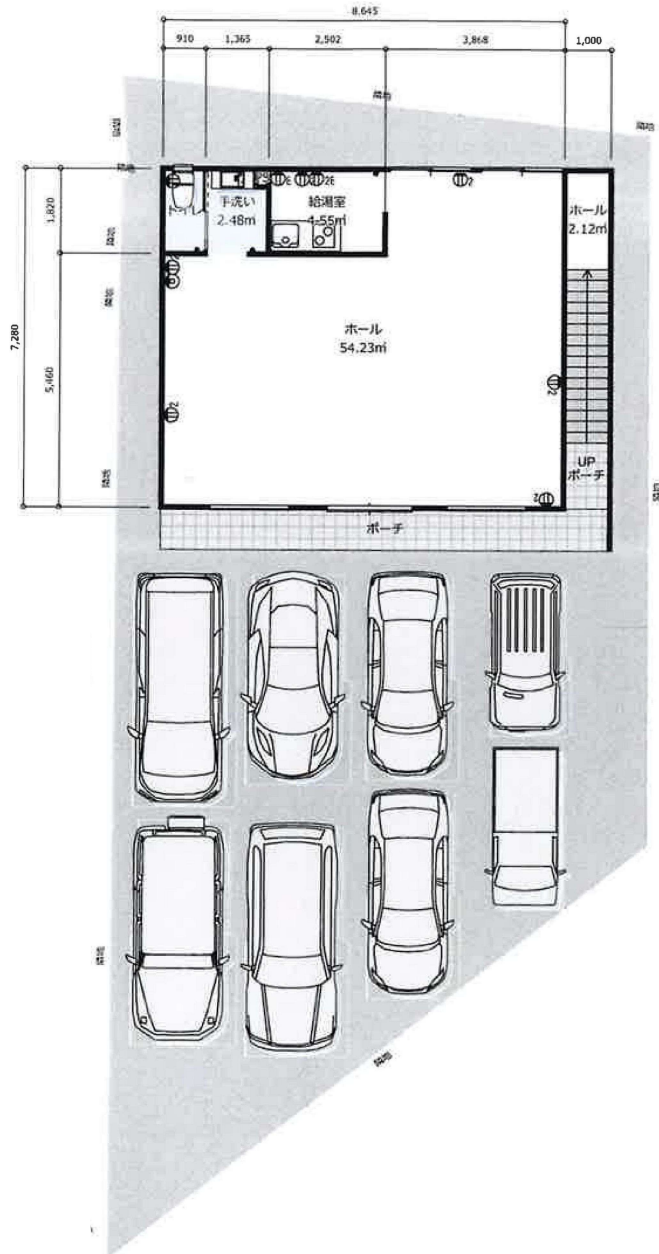
令和6年6月28日、12月9日境界立会
市道担当 熊本市西区土木センター総務課 吉岡氏、村井氏

確定測量図

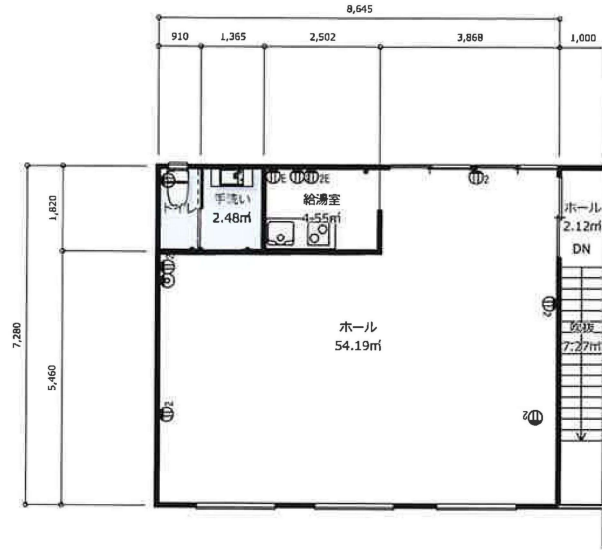
図面名	熊本市西区花園三丁目		
所在	熊本市西区花園三丁目		
作成日	令和6年12月12日		
縮尺	1/150	図面番号	2
作業者	熊本市東区石原一丁目11番1号 土地家屋調査士 中尾 祐		



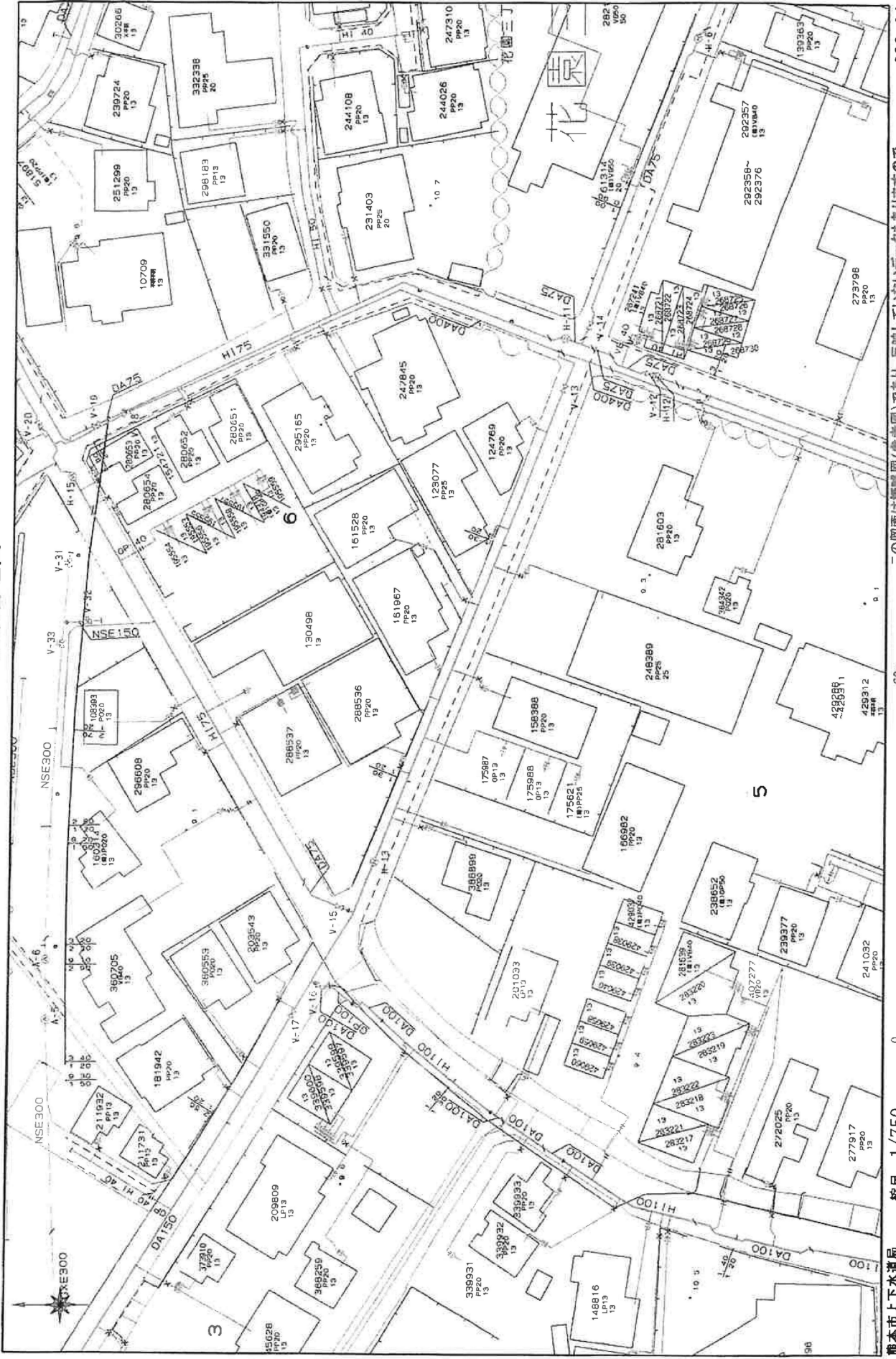
1階縮尺 1/100



2階 縮尺 1/100

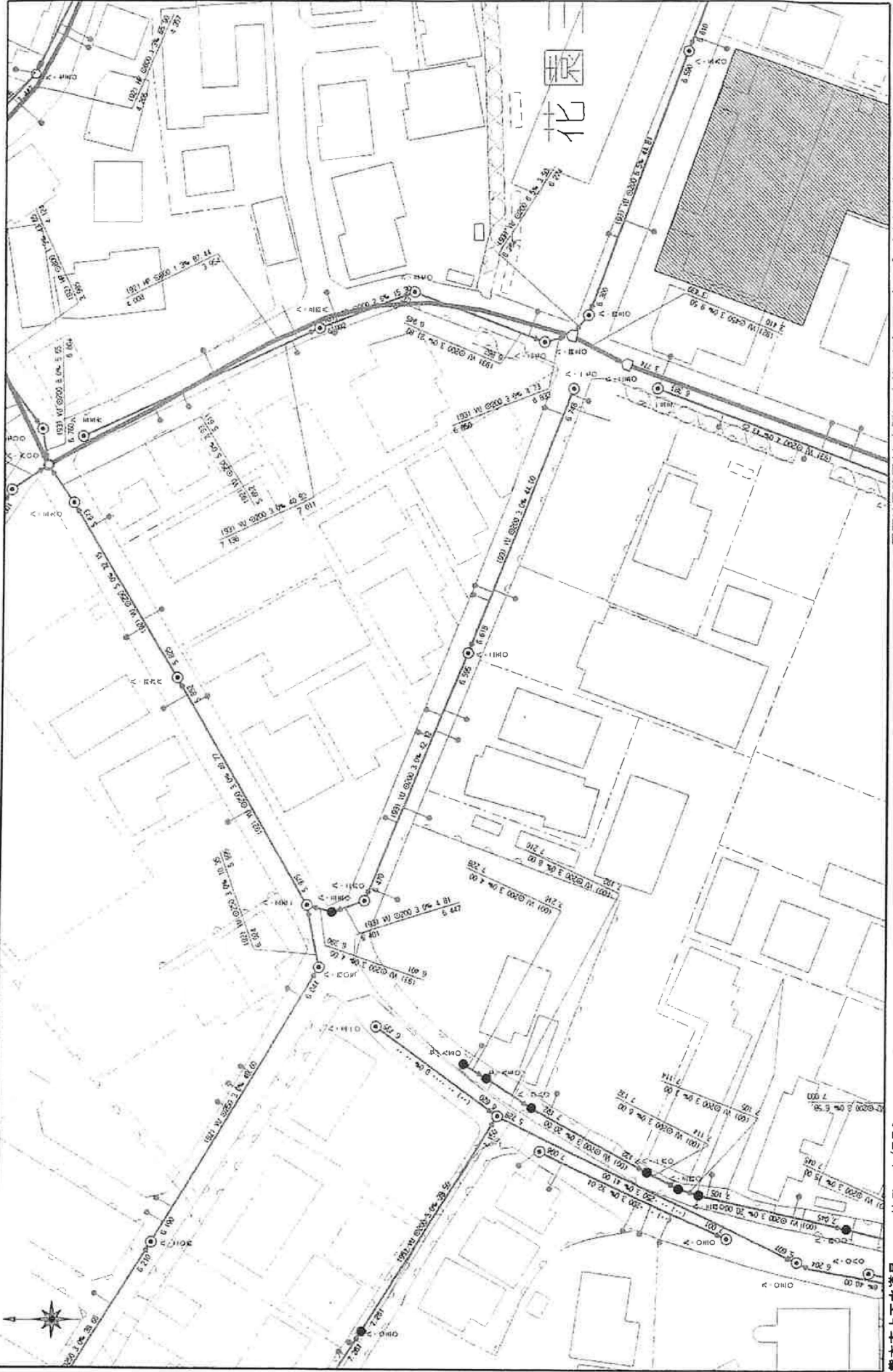


上下水道施設管理図



この図面は概略図(参考図)であり、反線していない寸法もありませんので、
現地と違う場合は現地の状況を優先してください。

上下水道施設管理図



この図面は概略図(参考図)であり、反降していないデータもありますので、
現地と違う場合は現地の状況を優先してください。